

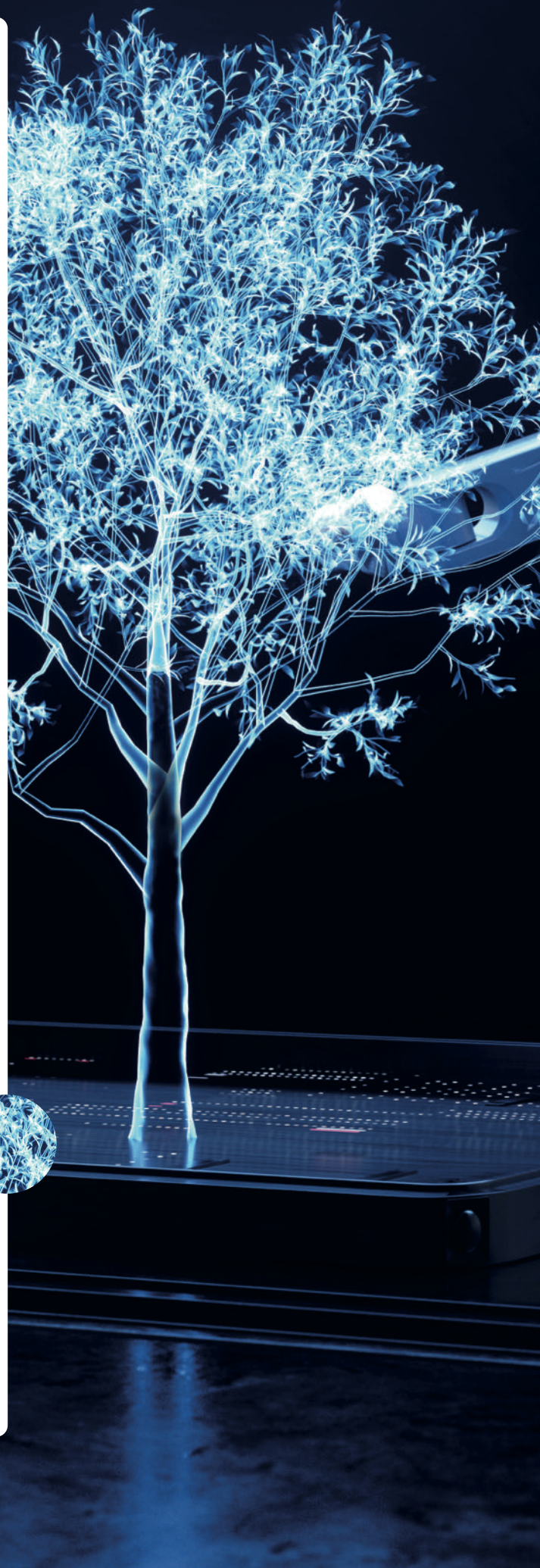
Sci-fi becoming reality⁽¹⁾

60 seconds with the
fund manager

APRIL 2023

Marketing Kommunikation

(1) Science Fiction wird Realität





**Johan
Van Der Biest**



**Felix
Demaeght**

Johan Van Der Biest, Senior Fund Manager, und Felix Demaeght, CFA, Co-Fund Manager, erklären, was genau das Metaversum ist und wie sie Unternehmen ausfindig machen, die damit in Verbindung stehen.

Was ist das Metaversum genau?

Für viele ist das Metaversum oder Web 3.0 ein Vorgeschmack auf die Welt von morgen. Wenn Sie nicht gerade in einer Höhle leben, haben Sie das Wort „Metaversum“ in den letzten Monaten sicher mehr als einmal zu Ohren bekommen, ohne jedoch seine Bedeutung zu verstehen ... keine Sorge, Sie sind nicht die Einzigen.

Das Metaversum ist das Zusammentreffen der digitalen und der physischen Welt. Um etwas genauer zu sein, handelt es sich um eine geteilte virtuelle 3D-Welt, in der Personen in Form von Avataren miteinander interagieren können.

Nehmen wir als Beispiel eine virtuelles Meeting mit Ihren Kollegen: Während ein Teil Ihres Teams sich zu Hause in Frankfurt und der andere in Barcelona befindet, können sich Ihre Avatare morgen alle zusammen in einem virtuellen Büro treffen. Sie könnten dieses Beispiel genauso gut auf eine Wanderung mit Freunden um den Comer See oder einen Besuch der Tate-Galerie in London übertragen, ohne stundenlang anstehen zu müssen oder von anderen Touristen belästigt zu werden.

Was vor Kurzem noch wie Science-Fiction klang, wird nun langsam zur „virtuellen“ Realität!

Warum man in eine Metaversum-Strategie investieren sollte?

IT-Giganten wie Samsung, Intel, Microsoft, Luxusgüterhersteller wie Balenciaga, Dolce & Gabbana, Estée Lauder, LVMH, Künstler wie Beeple, der ein NFT-Werk⁽²⁾ im Jahr 2021 für 69,3 Millionen Dollar verkauft hat⁽³⁾... diese verschiedenen Beispiele zeigen, dass mehrere Bereiche der Wirtschaft bereits in die Welt des Metaversums investiert haben.

Laut einer Studie von McKinsey könnte das Volumen des weltweiten Metaversum-Marktes bis 2030 auf etwa 5 Billionen US-Dollar anwachsen⁽⁴⁾. Auch ohne so weit in die Zukunft zu blicken wird der Markt für virtuelle und erweiterte Realität bis 2024 auf 73 Milliarden US-Dollar⁽⁵⁾, und der Markt für NFT's und digitale Echtheitszertifikate bis 2025 auf 80 Milliarden US-Dollar⁽⁶⁾ geschätzt.

Das Metaversum hat das Potenzial, der gesamten Technologiebranche einen Schub zu verleihen. Wir erleben zweifellos einen Paradigmenwechsel.

In welchen Bereichen befinden sich die besten Beispiele für Unternehmen, die sich mit dem Metaversum beschäftigen?

Streaming, Blockchain, Cybersicherheit, Augmented Reality, Virtual Reality, Bildung, Kino, Reisen ... sind allesamt Beispiele für Tätigkeitsbereiche, die zur Entwicklung des Metaversums beitragen.

Wir haben sie in zwei große Kategorien eingestuft:

- Backbone: Innovative Technologien, die das Metaversum ermöglichen; IT/Speicherung/Konnektivität, Sicherheit von Daten und Inhalten,
- Anwendung: konkrete Anwendungen des Metaversums im Alltag;

60 SECONDS WITH THE FUND MANAGER

(2) Nicht austauschbarer Token (non-fungible token) ist eine Einheit nicht austauschbarer Daten, die in einer Blockchain, dem Äquivalent eines digitalen Hauptbuchs, gespeichert sind. Ein NFT kann verkauft und gehandelt werden. Dabei kann es sich um ein Kunstwerk oder einen digitalen Vermögenswert wie Kleidung oder einen anderen virtuellen Gegenstand handeln.

(3) TOP 10 der Künstler im NFT-Sektor - NFT FRANCE

(4) Value creation in the metaverse | McKinsey

(5) Metaverse Investing: An Investment Opportunity | Morgan Stanley

(6) GrandViewResearch Schätzungen per 2021

- o Für den Verbraucher: Musik, Reisen ...;
- o Für die Industrie: Simulationssoftware, digitale Mobilität ...;
- o Für das Bildungswesen: medizinische Anwendungen, Fernunterricht, Telearbeit ...;
- o Für den Handel: virtuelle Geschäfte

Diese Schlüsselbereiche bieten ein hohes Wachstums- und Entwicklungspotenzial. Mit anderen Worten: Das Metaversum eröffnet ein neues Universum an Anlagemöglichkeiten.

Wie wählen Sie die Unternehmen aus, in die Sie investieren?

Mit dem ersten thematischen Filter können wir unser „investierbares“ Universum aufbauen: Die Unternehmen werden nach den beiden in der vorherigen Frage beschriebenen Kategorien eingestuft: Backbone und Anwendung. Da es sich beim Metaversum um ein relativ neues Konzept handelt und zahlreiche Unternehmen erst jetzt damit beginnen, dieses zu entdecken, ist es schwierig, relevante Unternehmen allein auf der Grundlage ihres Umsatzes auszuwählen. Wir verwenden Alphasense, eine von künstlicher Intelligenz gesteuerte Suchmaschine eines Drittanbieters, um Unternehmen ausfindig zu machen, die eine offensichtliche Verbindung zum Metaversum haben, hauptsächlich aufgrund ihrer technologischen Relevanz, ihrer beabsichtigten Investitionen oder ihrer erklärten Bereitschaft, das Konzept des Metaversums zu übernehmen.

Anschließend führen wir eine nicht-finanzielle Analyse durch, um vor allem die Risiken im Zusammenhang mit den ESG⁽⁷⁾-Kriterien (Umwelt, Soziales & Unternehmensführung) besser zu verstehen. Im Einzelnen widmen wir den wichtigsten Kontroversen, die mit dem Thema des Metaversums verbunden sind, besondere Aufmerksamkeit:

- Belästigung, Hassreden usw., hauptsächlich bei Verbraucheranwendungen;
- Personenbezogene Daten.

Um diese Risiken zu vermeiden, haben wir uns dazu entschieden, den Industriesektor gegenüber den Verbraucheranwendungen zu bevorzugen.

Darüber hinaus zielt die Strategie darauf ab, die Unternehmen mit dem schlechtesten Rating auf der Grundlage unserer proprietären ESG-Methode auszuschließen.

Ebenso bewerten wir, wie bei all unseren thematischen

Strategien, in welchem Maße die Tätigkeiten der Unternehmen den großen Nachhaltigkeitsthemen und dem Stakeholder-Management ausgesetzt sind. Wir schließen Unternehmen aus, die die 10 Prinzipien des Global Compact der Vereinten Nationen nicht einhalten, sowie solche Unternehmen, die umstrittenen Geschäftstätigkeiten – wie die Rüstungs-, Tabak- und Kraftwerkskohleindustrie – sowie anderen Tätigkeiten nachgehen, die wir für nicht nachhaltig halten.

Die Zusammensetzung des Portfolios resultiert aus einer Wertpapierauswahl, die auf fünf grundlegenden Kriterien beruht und dabei finanzielle und nicht-finanzielle Analysen kombiniert: Managementqualität, Wachstumspotenzial, Wettbewerbspositionierung, hohe Rentabilität und geringe Verschuldung. Der Wertpapierauswahl und dem Aufbau des Portfolios kommt der Austausch zwischen den Fondsmanagern und den sonstigen Aktienmanagementteams von Candriam sowie der Abteilung für Risikomanagement zugute. Hinzu kommen die durchschnittlich 16-jährige Erfahrung der beiden Fondsmanager und die Expertise von Candriam bei der Verwaltung thematischer Strategien.

Was unterscheidet Candriam und was sind die Vorteile einer Metaversum-Strategie?

Candriam verfügt über eine mehr als 25-jährige thematische Expertise in Kombination mit einem ESG-Know-how.

Ein weiterer Punkt ist, dass wir beschlossen haben, in Bezug auf Kontroversen sehr wachsam zu sein, insbesondere was den Schutz personenbezogener Daten betrifft. Aus diesem Grund haben wir uns dafür entschieden, in Unternehmen zu investieren, die industrielle Anwendungen und keine Verbraucheranwendungen anbieten.

Das Metaversum steckt zwar noch in den Kinderschuhen, aber es ist unserer Meinung nach bereits klar, dass sein Wachstum eine neue technologische Revolution einläutet. Die für das Metaversum entwickelten technologischen Innovationen werden die Bereiche Bildung, Gesundheitswesen, Kommunikation und Unterhaltung aufmischen oder gar revolutionieren. Das Potenzial und die Möglichkeiten sind enorm, und wir wollen sie für unsere Kunden zugänglich machen.

Aus diesem Grund konzentriert Candriam den Großteil seiner Investitionen auf folgende Sektoren:

- Bildung: Das Metaversum wird interdisziplinäres Lernen und die praktische Anwendung der Theorie ermöglichen. Das Lernen interessanter. Wenn dies

(7) Die oben beschriebene ESG-Analyse für Unternehmen wird auf mindestens 90 % der im Rahmen der Strategie ausgewählten Anlagen angewendet, jedoch nicht auf Einlagen, liquide Mittel und Indexderivate.

richtig umgesetzt wird, könnte es die Art und Weise, wie wir an das Lernen in der Schule herangehen, revolutionieren. Unserer Meinung nach ist das Metaversum die Zukunft der Bildung.

- Gesundheitswesen: Das Metaversum wird bei in Echtzeit durchgeführten chirurgischen Eingriffen einen echten Mehrwert bieten. Indem ein virtuelles Bild des operierten Körperteils über das reale Körperteil gelegt wird, können Chirurgen die Einschnitte und Bewegungen verfolgen, die sie bei der Vorbereitung der Operation geplant hatten.
- 3D-Modellierung und -Simulation: Was auch als Digital Twins⁽⁸⁾ bezeichnet wird, wird es Produktdesignern

und Ingenieuren ermöglichen, die unbegrenzten Möglichkeiten für nachhaltige Innovationen zu erforschen. Im weiteren Sinne ermöglichen diese Technologien es den Erstausrüstern, dank der virtuellen Simulation, der Datenanalyse und einer verstärkten Zusammenarbeit zwischen Designern, Ingenieuren und Produktionsmitarbeitern die Auswirkungen ihrer Produkte durch das Design zu verringern.

Wir sind davon überzeugt, dass das Metaversum spektakuläre und dramatische Veränderungen in zahlreichen Tätigkeitsbereichen mit sich bringen wird - und dass wir die Erfahrung haben, diese zu nutzen.

(8) Digitales Nachbildung eines Gegenstands, Prozesses oder Systems, der/das für verschiedene Zwecke verwendet werden kann. Beispiel: Ericsson und Nvidia arbeiten gemeinsam an dem Projekt zur Implementierung von 5G. Nvidia hat eine Kopie einer Stadt geschaffen, die den Straßenverkehr, die Positionierung der Bäume ... beinhaltet. Dieser digitale Zwilling ermöglicht es Ericsson, die 5G-Sensoren auf optimale Weise zu positionieren, um einen effizienteren Empfang zu gewährleisten.

Die Hauptrisiken der Strategie sind:

- **Risiko eines Kapitalverlusts**
- **ESG-Investitionsrisiko**
- **Nachhaltigkeitsrisiko**
- **Aktienrisiko**
- **Währungsrisiko**
- **Liquiditätsrisiko**
- **Konzentrationsrisiko**
- **Risiko in Verbindung mit Finanzderivaten**
- **Schwellenmarktrisiko**
- **Ausfallrisiko**
- **Risiko bei A-Aktien (China)**
- **Risiko von Änderungen des Referenzindex durch den Indexanbieter**
- **Risiko der Änderung der Rahmenbedingungen**
- **Risiko der Anteilklassenabsicherung**

ESG-Investitionsrisiko: Die in diesem Dokument dargestellten extrafinanziellen Ziele beruhen auf Annahmen von Candriam. Diese Annahmen basieren auf Candriams eigenen ESG-Bewertungsmodellen, für deren Umsetzung der Zugang zu verschiedenen quantitativen und qualitativen Daten erforderlich ist, abhängig von der genauen Branche und den Aktivitäten eines bestimmten Unternehmens. Die Verfügbarkeit, Qualität und Zuverlässigkeit dieser Daten kann variieren und sich daher auf die ESG-Ratings von Candriam auswirken. Weitere Informationen zu ESG-Anlagerisiken entnehmen Sie bitte den Transparency Codes oder dem Prospekt, wenn es sich um einen Fonds handelt.

Mehr über unsere fonds und ihre risikoprofile erfahren sie unter

www.candriam.de

Diese Marketing-Mitteilung dient ausschließlich Informationszwecken und stellt, vorbehaltlich ausdrücklicher anders lautender Vereinbarungen, weder ein Kauf- oder Verkaufsangebot für Finanzinstrumente noch eine Anlageempfehlung oder Transaktionsbestätigung dar. Candriam lässt bei der Auswahl der in diesem Dokument genannten Daten und ihrer Quellen größte Sorgfalt walten. Dennoch können Fehler oder Auslassungen nicht grundsätzlich ausgeschlossen werden. Candriam haftet nicht für direkte oder indirekte Schäden oder Verluste, die aus der Verwendung dieses Dokuments entstehen könnten. Die Rechte von Candriam am geistigen Eigentum sind jederzeit zu wahren. Eine Vervielfältigung des Inhalts dieses Dokuments ist nur nach vorheriger schriftlicher Zustimmung seitens Candriam zulässig. Candriam empfiehlt Anlegern, vor der Anlage in einen unserer Fonds stets die auf unserer Webseite www.candriam.com hinterlegten „wesentlichen Anlegerinformationen“ (KIIDs) sowie den Verkaufsprospekt und alle anderen relevanten Informationen zu berücksichtigen, einschließlich der Informationen zum Nettoinventarwert des Fonds. Diese Informationen sind entweder in englischer Sprache oder in der Sprache der Länder erhältlich, in denen der Fonds zum Vertrieb zugelassen ist.